

# 1 学年だより



甲府商業高校1学年 5月号(2017.4.29)

入学しておよそ1ヶ月が過ぎました。新しい通学路、新しい仲間、新しい科目等、多くの初めてを体験したことと思います。皆さんとの1ヶ月を振り返り、3つ伝えたいことがあります。

まず、「交通事故の多さ」です。横の道から車が出てきて自転車と接触し転倒した生徒等、交通事故が1年生で5件発生しています。(4/28現在)楽しく充実した毎日を過ごして欲しいのに本当に残念です。何が起こるかわかりません。危険を想定し、回避できるように行動をして欲しいと思います。生徒指導主事から「もしかして、とまる、みる、まつ、たしかめる」という話がありました。覚えていますか？被害者にも加害者にもならないように、時間にゆとりを持ち、安全運転をするように心掛けてください。

次に、「チャイム席の徹底」についてです。朝 SHR 前に4階の教室に行くと、廊下に出ている人がいません。教室でチャイムを聴こうと、席について荷物の整理をしています。本当に嬉しいことです。授業でも慌てて飛び込んでくる生徒はいません。落ち着いて授業に取り組もうとしています。ぜひ3年間この姿勢を貫いてください。朝ならば読書をしながらチャイムを待つ。授業ならば教科書やノートを開いて前時の内容を思い出している。そのような姿が変わってくれば、皆さんの心も頭も磨かれていきます。皆さんの成長を期待しています。

そして、「周りを見よう」ということです。新しい仲間のことをもっと考えてみてください。自分では気がつかなくても、言葉遣いがきつい人がいます。周りの人を大事にしてください。お互いに声を掛け合い、認め合い、支え合い、磨き合い、良い時間を過ごして欲しいと思います。部活動での時間も長くなり、自分のことで精一杯になることも多いですが、そんな自分を見守ってくれている仲間のことも大事にしてください。

いよいよ来月は、山梨県高校総合体育大会があります。部活動で頑張ってきた人は、他校の様子を肌で感じることの出来る機会です。大きな刺激を受け、部の仲間とともに技術の向上を目指してください。各部が一丸となって勝利に向かって頑張りたいと思います。また、応援の生徒は甲府商業高校の生徒だという自覚を持ち、行動には十分注意をしてください。

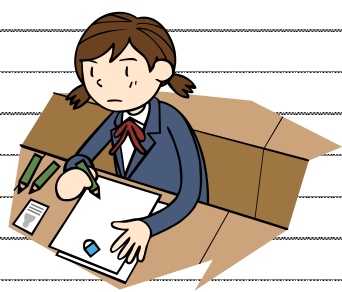
第1回定期試験もあります。授業の方はいかがですか。ゴールデンウィークを迎える今、しっかりと振り返り、理解が不十分なところは勉強をしましょう。問題演習を多くすることが、理解の定着に役立ちます。「わからない」と嘆く前にもう一度教科書やノートを何度も見返し、どこまではわかっているのか、どこがよくわからないのか、自覚することが大切です。ある生徒から、「中学の時ほど復習の時間が取れない」という言葉を聞きました。勉強に部活動に忙しい毎日ですが、その中で家庭学習時間を作っていくしかありません。先輩たちも同じように頑張っていました。短い時間でも毎日机に向かう、週末など出来るときにまとめてやる等工夫をしてみましょう。授業が終わった直後、友達にわからなかったところを聞いてわからないままにしないという先輩や、放課後等先生に聞きに来る先輩もいました。自分の学習スタイルを作って下さい。日々の努力が、3学年時の進路決定や卒業につながります。得意科目は「評定5」(評価平均80点以上)を、苦手な科目も「評定4」(評価平均65点以上)と、目標を高く持ち、取り組んでいきましょう。もちろん学習状況や提出物に取り組む姿勢、意欲態度も授業担当の先生方は見えています。地道に毎日取り組むことが大事だと思います。頑張りましょう。

1 学年主任 久保寺 恵美

## 5月の行事予定

日付	曜日	行 事
1	月	(4/29)振替休日
2	火	総体支援短縮授業(5短)
3	水	憲法記念日
4	木	みどりの日
5	金	こどもの日
6	土	
7	日	
8	月	総体支援短縮授業(5短) <b>木曜</b> の授業
9	火	総体支援授業 <b>水曜</b> の授業 ⑥総体説明会
10	水	山梨県高等学校総合体育大会
11	木	
12	金	情報モラルと情報セキュリティ教室(①～③) (午後、県高校総体閉会式)
13	土	
14	日	
15	月	(高校総体優勝報告会)
16	火	第1回定期試験時間割発表
17	水	英単語テストⅡ
18	木	5短 ⑦愛校作業(ジャージ) 尿検査(1次)
19	金	
20	土	全経電卓検定
21	日	
22	月	
23	火	<b>第1回定期試験</b>
24	水	(生徒休業日)
25	木	
26	金	進学模試(1)
27	土	
28	日	
29	月	5短 ⑥中学校の先生の授業参観 教育実習(～6/9・6/16)
30	火	内科検診(1)
31	水	漢字テストⅡ インターンシップ <sup>®</sup> 最終調査 第1回納め式・関東大会実務競技会壮行会

**休みが続きます。生活のリズムを整え、  
体調を崩さないように。行動に注意。**



**初めての定期試験。しっかりと勉強時間を確保し、  
自己ベストを目指そう。提出物も期限を  
必ず守って提出すること。**

**\*\* 6月の主な予定 \*\***

1(木)	5短 第1回避難防災訓練 尿検査(2次)
3(土)	実務競技会(珠算・電卓・簿記:笛吹高)
7(水)	異文化理解講座(1)
8(木)	耳鼻科検診(1・対象者)
11(日)	日商簿記検定
13(火)	5短 ⑦愛校作業
14(水)	英単語テストⅢ
16(金)	第1回漢字検定
17(土)	実務競技会(情報処理・ワープロ:北杜高)
18(日)	全商珠算・電卓検定 秘書検定
20(火)	第2回定期試験時間割発表
21(水)	漢字テストⅢ
25(日)	全商簿記検定
27(火)	第2回定期試験(6/27～30)
29(木)	進学資料配付会

**「一日一字を学べば  
三百六十字」**

《たとえ少しずつでも毎日怠らずに勉強を続ければ、積み積み積もって大きな成果につながるということ。》